

Wichtiger Hinweis

Das System arbeitet nach dem Totmann-Prinzip, d.h. es muss alle 15-20 Sekunden ein codiertes Funksignal (ca. 2 Sekunden lang) abgestrahlt werden.

Leere Batterien, defekter Funksender oder -empfänger, gestörte Funkstrecke usw. schalten das System nach der Nachlaufregelung **SOFORT** ab.

Informationen zum Batteriegesetz

Lieber Kunde,

Sie haben bei uns eine Batterie/ein batteriebetriebenes Produkt gekauft. Die Lebensdauer der Batterie ist zwar sehr lang, trotzdem muss sie irgendwann einmal entsorgt werden. Altbatterien dürfen nicht in den Hausmüll. Verbraucher sind gesetzlich verpflichtet, Batterien zu einer geeigneten Sammelstelle zu bringen. Sie können Ihre gebrauchten Batterien auch an

Schlagenhauf MTS-electronic GmbH
Fasanenweg 6
72458 Albstadt

schicken. Die entstehenden Portokosten werden ersetzt oder fordern Sie unseren Rückumschlag an.

Altbatterien enthalten wertvolle Rohstoffe, die wiederverwertet werden können.

Die Umwelt und Schlagenhauf MTS-electronic GmbH sagen Dankeschön.



Die Mülltonne bedeutet: Batterien und Akkus dürfen nicht in den Hausmüll.

Die Zeichen unter den Mülltonnen stehen für:

Pb: Batterie enthält Blei

Cd: Batterie enthält Cadmium

Hg: Batterie enthält Quecksilber

Montage- und Bedienungsanleitung

Abluftsteuerung
Aircon Wireless Extern

Oben genanntes Produkt entspricht den grundlegenden Anforderungen, die in der Richtlinie über R&TTE (1999/5/EG) festgelegt sind und darf in folgenden Ländern betrieben werden:

D A FR CH NL

Bitte beachten Sie den folgenden Sicherheitshinweis:



**Das Gerät darf nur in
trockenen Räumen
verwendet werden.**

Bitte Hinweise auf der Rückseite beachten

Das Gerät ist mit neuester Technologie gefertigt. Seine Montage ist einfach – damit eine einwandfreie Funktion gewährleistet ist, bitte diese Anleitung genau durchlesen:

Allgemeines:

Schon kurze Laufzeiten von Abluftdunstabzugshauben können zu einem Unterdruck im gesamten Wohnbereich führen. Dies wird besonders durch eine moderne, luftdichte und energiesparende Bauweise begünstigt. Moderne Abluftdunstabzugshauben können eine Absaugleistung von ca. 400 bis 750 m³/h erreichen und einen Unterdruck von ca. 25 bis 40 mm Wassersäule aufbauen. Dies entspricht einem Unterdruck von ca. 2,5 - 4 mbar. Ein sicherer Betrieb von Abluftabzugshauben und raumluftabhängigen Feuerstätten ist aber nur bei einem Unterdruck von höchstens ca. 0,04 mbar gewährleistet.

Montage:

Das System *Aircon* besteht aus einem Stecker/Steckdosensteuergerät, einem Funksensor und einem externen Relais.

Der Motor der Abzugshaube hat entweder mehrere Wicklungen für die Stufen 1-4 (Geschwindigkeiten) oder eine Phasenanschnittsteuerung über einen Thyristor, aber nur einen Nullleiter.

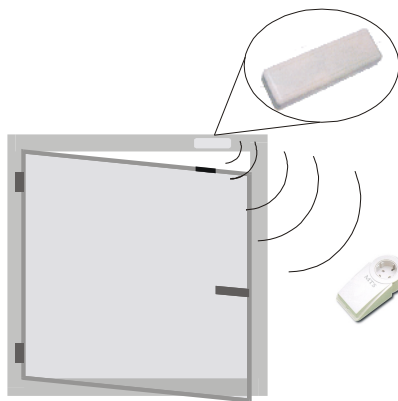
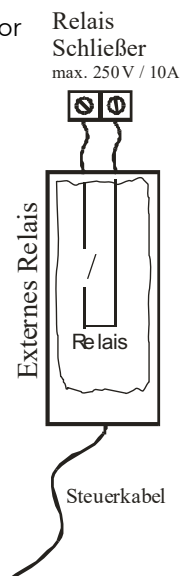
Am sinnvollsten ist es daher, den Nullleiter des Motors zu unterbrechen! Der Nullleiter kann über das externe Relais des *Aircon* geschaltet werden.

- | | | |
|--------------------|---|-----------------------------------|
| <i>Fenster zu</i> | - | Relais unterbricht, Motor stoppt! |
| <i>Fenster auf</i> | - | Relais zieht an, Motor läuft! |

Der Motor der Abzugshaube wird über das potentialfreie externe Relais geschaltet. Es kann z.B. der Nullleiter unterbrochen werden. Der Magnetsensor wird am Fenster (z.B. Küchenfenster) montiert.

Das Steuergerät in eine 230V/AC-Steckdose, die Abzugshaube in die Steckdose des *Aircon* Systems einstecken.

Der Funksensor mit Magnet wird am Fenster (z.B. Küchenfenster) montiert. Es muss kein Kabel verlegt werden.



Der Magnet wird am Fenster angeschraubt. Die Montage des Funksensors erfolgt am Fensterrahmen. Falls erforderlich Distanzscheiben verwenden um Höhenunterschiede auszugleichen. Das Gehäuse des Funksensors mittels der 2 Schrauben öffnen und den Gehäusedeckel abnehmen. Im Unterteil befinden sich die 2 Befestigungslöcher. Montageabstand Funk-Sensor / Magnet max. 5-10mm. Die dem Magnet zugewandte Seite ist mit einem roten Punkt gekennzeichnet. Schaltabstand Fenster offen/gekippt mind. 40-50 mm

Inbetriebnahme:

Fenster schließen, Batterien einlegen (Symbole +/- beachten!). Deckel aufschrauben und Fenster öffnen.

Ein Funksignal wird abgestrahlt, der das Steuergerät aktiviert und die Abzugshaube (**EIN**) freischaltet. Ca. alle 10 Sekunden wird vom Funksender ein 3 Sekunden langes Funksignal ausgesandt, welches das im Steuergerät eingebaute Zeitrelais startet. Jedes erneute Funksignal verlängert die Zeit des Zeitrelais.

Bitte beachten Sie: Wird der Funksender zuerst aktiviert, bevor das Steuergerät (Abzugshaube) angeschlossen wurde, startet erst das nächste Funksignal (alle ca. 10 Sekunden) die Abzugshaube.

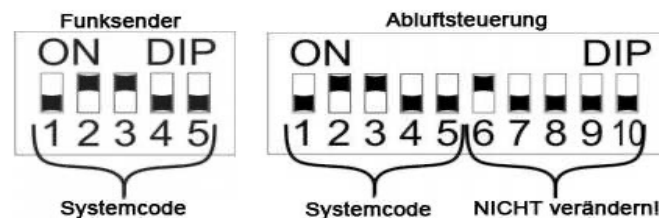
Einstellung Funk:

Der Funksender arbeitet mit der Frequenz von 433,92 MHz. Er kann anmelde- und gebührenfrei betrieben werden. Seine Reichweite beträgt im Freien ca. 30 m. In Gebäuden kann es zu Reichweitenminderungen kommen, besonders wenn sich in der Nähe des Senders/Empfängers elektromagnetische Störquellen (Maschinen, Leuchtstoffröhren, Motore, Halogenlampen und -trafos usw.) befinden (siehe Montagehinweis).

Codierung:

Funksender und -empfänger sind codierbar, d.h. Funksignale aus der Nachbarschaft können ausgeblendet werden.

Zur Codierung Funksensor und Steuergerät öffnen und die Codierschalter in gleiche Stellung bringen, z.B. alle **ON** oder 1+2 **ON** usw.



Nachlaufregelung:

Damit Dünste, die bei geöffnetem Fenster nicht abgesaugt wurden, noch erfasst werden, ist eine Nachlaufregelung von ca. 20 - 30 sec. eingebaut. Diese Zeit läuft die Abzugshaube nach Schließen des Fensters weiter und schaltet dann automatisch ab. Die Küche bleibt somit viel sauberer.

Montagehinweis:



Wenn Sie eine maximale Reichweite des Funks erreichen wollen:

- ✓ Die Steuerung *nicht* direkt neben den Motor montieren!
- ✓ Die Antenne *nicht* mit stromführenden Leitungen parallel verlegen!